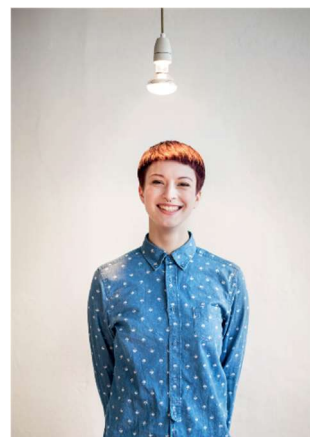


# HORIZONTE

Studientage, Fortbildungsangebote  
und Netzwerktreffen

## Softskills / Methodenkompetenz









### Gemeinsam in der Natur unterwegs



*Die Natur ist ein Ort in der wir Kraft schöpfen und Neues kennenlernen können. Hier werden unsere Sinne geschult und wir können Leben entdecken. Doch wie sieht die Natur um uns herum aus?*

<b>Inhalt:</b>	<ul style="list-style-type: none"> <li>- Wie weit sind Wiese Wald und Wasser bereits von uns verändert und gestaltet worden? Wann können wir von Natur- oder Kulturschutzgebiet sprechen? Was bedeutet diese Veränderung für Mensch und Tiere und wie wollen wir die Zukunft gestalten?</li> <li>- Gemeinsam erkunden wir das Naturschutzgebiet Listhof mit seinen vielfältigen Lebensräumen. Wald, Wasser und Wiesen.</li> <li>- Unser mitgebrachtes Mittagsvesper lassen wir uns draußen in der Natur schmecken.</li> <li>- So kommen wir in Bewegung, genießen die frische Luft und tun somit auch uns etwas Gutes.</li> </ul>
<b>Ziel der Fortbildung:</b>	<ul style="list-style-type: none"> <li>- Teilnehmende lernen die besonderen Pflanzen und Tiere dieser Lebensräume kennen.</li> <li>- Teilnehmende erfahren, wie und warum eine intakte Natur mit ihren Lebensgemeinschaften für uns alle wichtig ist und was besonders wir zum Erhalt beitragen können.</li> </ul>

#### Weitere Informationen:

 <b>Referent/in</b>	Brigitte Spiegler
 <b>Zielgruppe</b>	Mitarbeitende, Externe
 <b>Max. Teilnehmerzahl</b>	15 Personen
 <b>Termin</b>	Di., 10. Oktober 2023, 9.00 – 16.00 Uhr
 <b>Ort</b>	Umweltbildungszentrum Listhof, Reutlingen
 <b>Kosten</b>	Mitarbeitende max. 60 €, Externe 80 € (zzgl. MwSt.)
 <b>Anmeldeschluss</b>	19. September 2023
 <b>Hinweis</b>	Bitte bringen Sie Getränke und ein Vesper für die Mittagspause mit. Achten Sie auf feste Schuhe, wetterfeste Kleidung. Bringen Sie gerne ein Sitzkissen und Taschenmesser mit.